

# ASSEMBLEE GENERALE DE PRINTEMPS

Groupe  
d'Étude  
des Invertébrés  
Armoricains



## 12 & 13 Avril 2014

## à Baulon (35)

Gîte de Jaunel

Jaunel

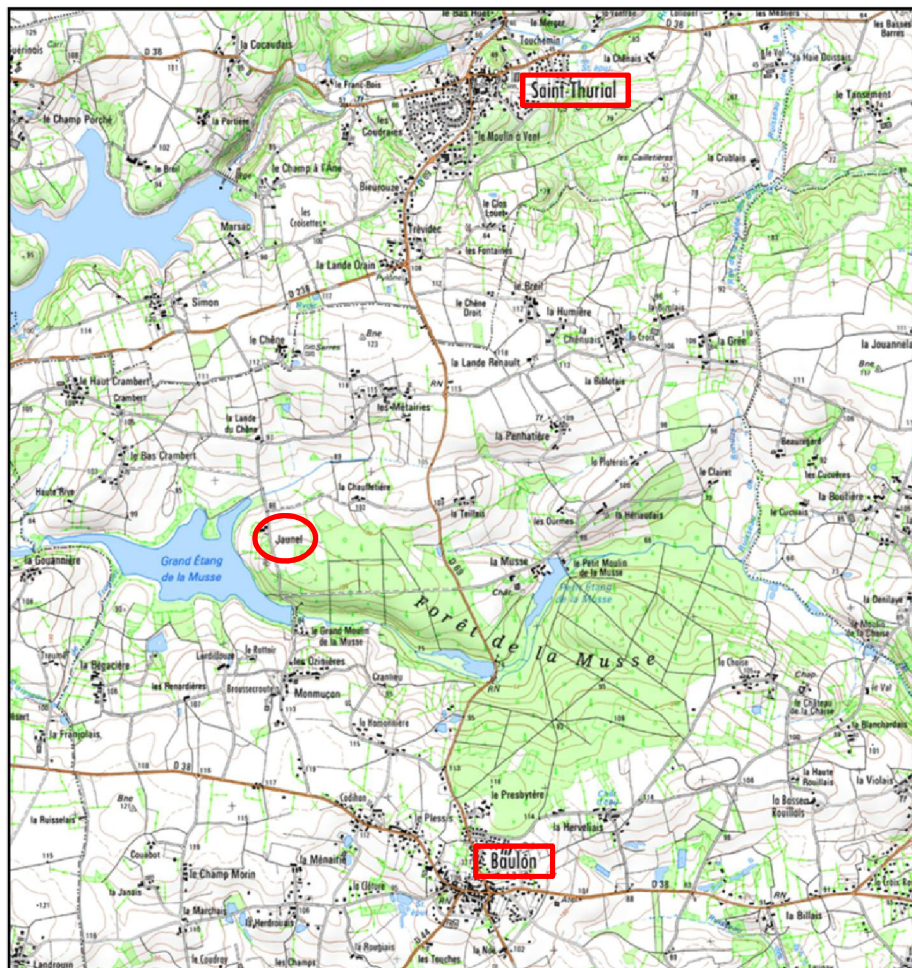
35580 BAULON

En cas de besoin :

Géraldine : 06.10.23.56.68

Claire : 06.74.50.77.78

Comment s'y rendre ?



Le gîte de Jaunel se situe entre les communes de Baulon et de St-Thurial.

**Depuis Rennes**, prendre direction Lorient (RN24), sortie St-Thurial – Baulon (environ 22 km après Rennes). Traverser le bourg de St-Thurial en direction de Baulon (D69), rouler 2,5 km et tourner à droite vers le village « Les Métairies ». Faire 1 km, vous arrivez au village « La Lande du Chêne », tourner à gauche direction Jaunel, Le gîte se trouve sur votre droite.

**Depuis Redon**, sur la D177, prendre la sortie Guichen-Zone d'activités (D38). Passer sous la 4 voies, direction Goven. Au rond point de la Taupinais, prendre la 2<sup>e</sup> sortie, puis suivre la D38 vers Lassy. Traverser Lassy, direction Baulon. Traverser Baulon direction Maxent (toujours via D38). Prendre la 1<sup>ère</sup> à droite, après le panneau sortie d'agglomération, Continuer jusqu'au village de Jaunel, le gîte se trouve sur votre gauche.

Temps de trajet depuis :

- Brest : 3h00
- Caen : 2h20
- Angers : 2h15
- Rennes : 0h35

## Renouvellement du CA et appel à candidatures

Cette année sont sortants : Frédéric Noël, Julien Pétilon et Philippe Zorgati

Les statuts autorisent un nombre d'administrateurs plus élevé que les 8 membres actuels. Le CA se réunit tous les mois en visio-conférence.

Les débats portent sur la vie associative, les activités d'acquisition et de diffusion des connaissances en cours et en projet, les orientations du GRETIA...

**Si vous souhaitez vous investir davantage dans la vie associative, présentez-vous !**



**CONVOCAATION À L'ASSEMBLÉE GÉNÉRALE  
STATUTAIRE DU GRETIA  
les 12 et 13 avril 2014, à Baulon (35)**



**PROGRAMME PROVISOIRE**



**SAMEDI**

- 9h..... **Accueil** 
- 9h30..... **Assemblée statutaire** : rapports moral, d'activités et financier
- Rapport moral
  - Rapport financier
  - Présentation du rapport de la Commissaire aux Comptes
  - Rapport d'activités
  - Questions diverses
- 11h30..... **Activités 2014** : travaux d'acquisition de connaissances et vie associative
- 12h30..... **Déjeuner traiteur au gîte** 
- 14h30..... **Balade invertébriste sur l'Espace Naturel Sensible « la Vallée du Canut »**
- 17h00..... **Élection du CA**
- Interventions libres :**
- M. Lagarde : base de données : état d'avancement, présentation du document d'autorisation de transfert de données, prochaines étapes
- L. Chéreau & P. Zorqati : présentation du processus de validation des données, exemple des carabiques
- N. Lepertel : état d'avancement de l'atlas des macrohétérocères de Basse-Normandie
- Comité de rédaction du GRETIA : point sur la revue, prochains numéros
- 19h30..... **Dîner traiteur au gîte**
- Soirée piégeage lumineux, échanges autour des boîtes, des photos...**

**DIMANCHE**

- Matin..... **Ateliers et suite des interventions libres**
- 12h30..... **Déjeuner traiteur au gîte**
- Après-midi... **Balade invertébriste autour du gîte**

*N'hésitez pas à .....- proposer des interventions libres...*

*- amener vos boîtes, photographies, vos dernières acquisitions entomologiques (ouvrages, matériel...)*

*- covoiturer avec les personnes de votre région (le GRETIA peut faire le relais).*

**L'ensemble des repas sera assuré par une cuisinière  
directement au gîte.**

Nom, prénom : .....  **j'assisterai à l'AG** Accompagné de : .....pers

Samedi midi  Samedi soir  Nuit  Petit-déj.  Dimanche midi

**Week-end complet : 50€ / personne** – ½ tarif pour les adhérents petits budgets (étudiants, chômeurs, rmistes...)

*Repas samedi midi (12€), soir (12€); repas dimanche midi (12€); petit déj (2€); nuitée (12€)*

**Je n'assisterai pas à l'AG**, mais donne pouvoir à..... **SIGNATURE OBLIGATOIRE :**

**Inscription avant le 4 avril 2014 :**

- En ligne *via* le lien transmis par mail

- Par courrier : GRETIA – 13 bis boulevard du Portugal – 35200 RENNES

Contact : Géraldine DUBOURG : 02.99.77.01.35 – secretariat@gretia.org